



LEADER® Tic 3.1X NFFPA

Hochauflösende Wärmebildkamera



Effizient und klein = 1 Taste + 3.5" Display

Perfekt geeignet für den Innenangriff. Die LEADER TIC 3.1X bietet ein unschlagbares Preis/Leistungsverhältnis bei bester und bewährter Qualität.



Die Vorteile:

- Sehr kompakt 170 x 148 x 93 mm
- Sehr leicht 938g inkl. 2 Batterien
- Großes Display (3,5") für beste Sichtbarkeit
- Temperaturbereich: -40°C to +1150°C
- 1 Farbschema
- Videoaufnahme (Option)
- Digitale Temperaturanzeige (Hot Spot Messung)
- Eigensichere und temperaturbeständige LiFePO4 Akkus
- 6 Jahre Garantie der Akkus, 5000 Ladezyklen
- Mit ECO-BOOST System für verlängerte Akkulaufzeit
- Bis zu 8h Betriebsdauer mit 2 Akkus
- Germaniumscheibe zum Schutz der Optik
- Abnehmbarer Griff als Option (+110mm (H), +165g)
- 1 große Taste für leichte Bedienung mit Handschuhen
- Einschaltzeit < 5s
- **Funktionen:**
 - Ein/Aus
 - Digitale kontinuierliche Videoaufnahme (Option)

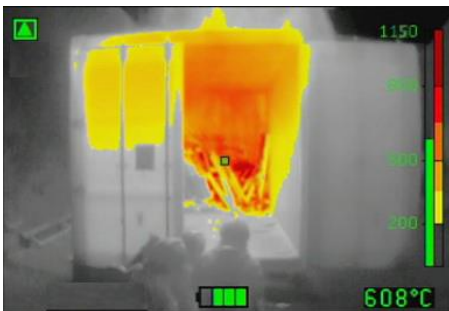


NFFPA 1801:2018



Farbschemen:

LEADER TIC 3.1X bietet ein Farbschema: FIRE (Standard)



Standard

- Dunkelrot > 850 °C
- Rot > 675 °C
- Orange > 500 °C
- Dunkelgelb > 350 °C
- Gelb > 200 °C
- Weiß = Heiß
- Schwarz = Kalt

3 Empfindlichkeitsbereiche mit automatischer Umschaltung:

- Hoher Empfindlichkeitsbereich: -40 bis +150°C
- Mittlerer Empfindlichkeitsbereich: -40 bis + 500°C
- Niedriger Empfindlichkeitsbereich: -40 bis +1150°C



Im Rahmen unserer Politik der kontinuierlichen Verbesserung unserer Produkte behalten wir uns das Recht vor, die technischen Daten der Geräte ohne vorherige Information jederzeit zu ändern.
ZF.07.343.DE2



Technische Daten:

Leader TIC 3.1X mit Eco-Boost-System

Abmessungen (ca.)	L.170 x B.148 x H.93 mm (H= +110mm with optional pistol grip)
Gewicht	938g mit 2 batt / 853g with 1 batt (+170g mit optionalem Handgriff)
Display	3,5" LCD / 320 x 240 (76 800) px / Helligkeit: 800 cd/m ²
Frequenz	60Hz Fps
Temperaturbereich	-40° bis +1150°C
Farbschemen	Std: Fire
Gehäuse	
Material	PUR / Elastomer
Falltest	2m auf Beton
IP Klasse	IP67 / 1 Meter 30 Minuten
Hitzebeständigkeit	150°C für 15 min / 260°C für 5 min
Sensor	
Typ	17µ Amorphes Silizium (aSi) Auflösung 384 x 288
Spektralbereich	7 – 14 µm
Thermische Empfindlichkeit	NETD: <50mK (<0,05°C)
Optik	
Material	Carbon beschichtetes Germanium mit Germanium Schutzscheibe
Fokus	0,35 m bis unendlich, F/1,3
Sichtwinkel / FOV	H: 51° / V: 40° / D: 65°

Allgemein	
Batterie	LiFePO ₄ aufladbare, eigensichere Akkus
Betriebsdauer bei 20°C mit Eco-Boost System ab Oktober 2018	>8h (2 Akkus) / >4h (1Akku) >6 h mit Video (keine Aufzeichnung) >5 h mit Video (Daueraufzeichnung)
Einschaltzeit	< 5 Sekunden
Ladespannung	12 / 24 VDC oder 100-240 VAC
Ladedauer	~ 2h mit KFZ-Ladeschale ~ 2 h mit Ladekabel (100%) 90% in ~1h30, 80% in ~1h20
Anz. Ladezyklen	> 5000
Speicherkapazität bei Videofunktion	8 GB interner Speicher (8h Video)
Garantie	5 Jahre auf die Kamera 6 Jahre auf die Akkus 10 Jahre auf den IR Sensor 1 Jahr auf Zubehör (Ladeschalen, Kabellader etc.)
Zertifizierungen	NFPA1801:2018 und ISA12.12.01 / CSA C22.2 N°213 und CE
Optionen	
Abnehmbarer Griff	Kontinuierliche Videoaufnahme (8GB Kapazität)
Tragegurt	KFZ Ladeschale und/oder Ladekabel
1 oder 2 Zipper	Transportkoffer IP67
Schutzhaube	Wireless Video Streaming Modul auf Laptop, Tablet oder Smartphone



Energiekonzept

1. eigensichere LiFePO₄ Akkus
2. lange Lebensdauer (5000 Ladezyklen, ~10 Jahre)
3. Lange Laufzeit (8h mit 2 Akkus)
4. 6 Jahre Garantie

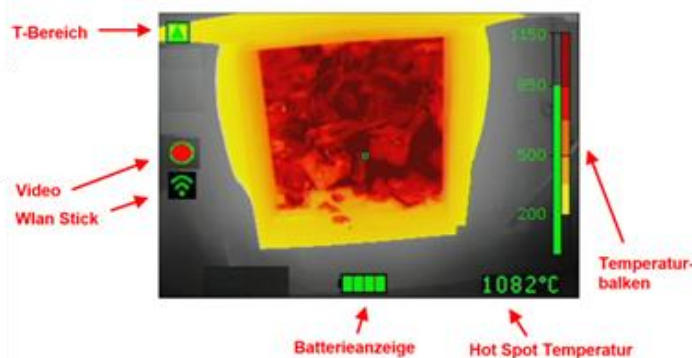
Videoaufnahme

Videos (bis 8h) können kontinuierlich aufgenommen werden:

1. via USB Kabel auf einen Computer geladen werden
2. Livebilder können mit dem optionalen Wireless Modul auf einen Laptop, Tablet oder Smartphone gesendet werden



Wlan Modul



Fahrzeug-Ladegerät

- sehr kompakt
- Stromversorgung 12/24V oder 100-240V
- es können gleichzeitig 4 Akkus geladen werden (2 in der Kamera und 2 außen)



Im Rahmen unserer Politik der kontinuierlichen Verbesserung unserer Produkte behalten wir uns das Recht vor, die technischen Daten der Geräte ohne vorherige Information jederzeit zu ändern.
ZF.07.343.DE2



Modellübersicht:

Bezeichnung	Farbschemen		Features					
	Farbschemen	Max Farbschemen	Akkus	Standbild	Handschlaufen	Videoaufzeichnung	Photofunktion	USB Kabel
LEADER TIC 3.1X (1FS)	Fire (Std.)		2		Nicht verfügbar, alternativ sind D-Ringe für Zipper oder Tragegurt verfügbar			
LEADER TIC 3.1X (V)	Fire (Std.)		2			Automatische Aufzeichnung		√

P = Photo

V= Video

Wärmebildkamerazubehör:

	Drahtlose Videoübertragung	Nur für Kameras mit Videofunktion verfügbar		KFZ Ladeschale mit Reserveakkulader	Laden von 2 Akkus in der Kamera + 2 Ersatzakkus außen
	Akku Set	Besteht aus 2 Akkupacks		Netzteil für KFZ Ladeschale	Verfügbar für 12/24V oder 100V - 240V mit EU oder US Stecker
	Kabelladegerät für TIC 3X	Verfügbar für 12/24V oder 100V - 240V		Zipper (NFPA zertifiziert)	1000g oder 500g Zugkraft
	Transportkoffer	IP67		Tragegurt	Aus feuerbeständigem Aramid
	KFZ Ladeschale	Laden von 2 Akkus in der Kamera		Schutzhaube	verdoppelt die Standzeit bei hohen Temperaturen
				Abnehmbarer Griff	Inkl. Montageschlüssel



Im Rahmen unserer Politik der kontinuierlichen Verbesserung unserer Produkte behalten wir uns das Recht vor, die technischen Daten der Geräte ohne vorherige Information jederzeit zu ändern.
ZF.07.343.DE2

LEADER[®]
● Fighting for performance